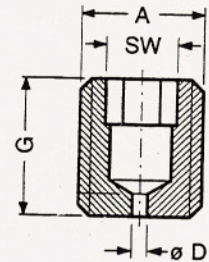


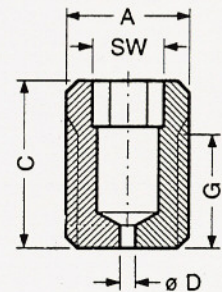
Gewindestift-Typen G

A	G	D	SW
M3	3.5	0.2-1.2	1.5
M4	4.0	0.2-1.7	2.0
M5	5.0	0.2-2.2	2.5
M6	6.0	0.2-2.7	3.0
M8	8.0	0.2-3.7	4.0
M10x1	8.0	0.2-4.7	5.0
G1/8"	8.0	0.2-4.7	5.0



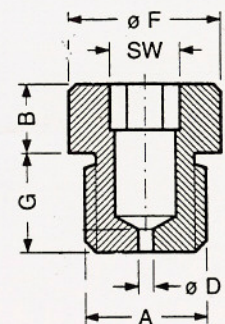
Schaft-Typen B

A	C	G	D	SW
M3	6.0	3.5	0.2-1.2	1.5
M4	6.0	3.5	0.2-1.7	2.0
M5	7.5	4.0	0.2-2.2	2.5
M6	8.0	5.0	0.2-2.7	3.0
M8	11.0	6.0	0.2-3.7	4.0
M10x1	14.0	8.0	0.2-4.7	5.0
G1/8"	14.0	8.0	0.2-4.7	5.0



Inbuskopf-Typen J

A	G	B	F	D	SW
M3	4.0	2.8	5.0	0.2-1.7	2.5
M4	5.0	3.8	6.0	0.2-1.7	3.0
M5	5.0	4.0	7.0	0.2-2.2	3.0
M6	6.0	5.7	9.0	0.2-2.2	5.0
M8	8.0	7.7	11.0	0.2-3.7	6.0

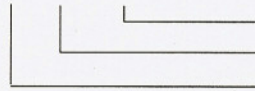


Die konventionellen Düsen werden immer da eingesetzt wo keine grosse Verstopfungsgefahr besteht.

Material:	Automatenstahl
Oberflächen- behandlung:	Braun angelassen und warm eingeölt als Lagerschutz. Durchströmungspartie feingestrahlt zur Mikroentgratung.
Typenauswahl:	Aus den Daten und Schnittzeichnungen kann die für ihren Anwendungsfall geeignete Düse bestimmt werden.
Düsendurchmesser:	Standard ab 0.20 mm in Stufen von 0.05 mm.

Bestellbeispiel:

G-M6 x 0.5



0.5 = Düsenbohrung
M6 = Gewindegrösse
G = Gewindestift

